



Manual Gphantom Face FB

Este manual contém informações e instruções sobre a configuração Gphantom Face FB.



APRENDA. PRATIQUE. APRIMORE.





Obrigado por escolher a Gphantom!

Somos uma empresa especializada no desenvolvimento de soluções para treinamento médico. Caso deseje modelos específicos para o seu treinamento, entre em contato conosco. Aqui vamos ajudá-lo a manusear e otimizar a durabilidade do seu produto.

O seu **Gphantom Face FB** é elegível ao Programa de Fidelidade Gphantom.

Consulte condições.

APRENDA. PRATIQUE. APRIMORE.



Recebendo seu Gphantom

O Gphantom Face FB foi desenvolvido para oferecer uma simulação da face humana, com estruturas anatômicas e materiais preenchedores estéticos para auxiliar no desenvolvimento de habilidades para o mapeamento facial e nos procedimentos estéticos faciais guiados por ultrassom. Este produto é indicado para treinamento de habilidades manuais, como empunhadura dos transdutores lineares nas estruturas anatômicas para o mapeamento facial, procedimentos estéticos faciais com agulhas ou cânulas guiados em tempo real, punção ou biópsia guiada na face, anatomia de áreas de riscos da face, além de ajustes de imagem e características ecogênicas dos produtos estéticos faciais (ácido hialurônico, bioestimuladores de colágeno, fios de sustentação, PMMA, óleo de silicone, entre outros que desejar injetar e avaliar).



Recebendo seu Gphantom

A embalagem do seu Gphantom Face FB contém:

- Modelo embalado em plástico bolha;
- Cartão QR code para acesso aos manuais;



Iniciando seu treinamento

- Retire o modelo da embalagem, mantendo o produto na base original.
- Prepare seu sistema de ultrassom e equipamentos;
- Separe as agulhas e outros materiais necessários;
- Acesse nosso ebook (ebook.gphantom.com.br) para melhor aproveitamento do seu treinamento.



Manuseio e Conservação

- Realize apenas os procedimentos suportados por cada produto conforme descrito neste guia.
- Utilize apenas agulhas para acessar fluidos.
- Não utilize ou armazene outros objetos cortantes, como tesouras, bisturís ou estiletes, junto ao seu Gphantom.
- Não insira nenhum objeto ou ferramenta no modelo, exceto os equipamentos, acessórios ou suprimentos médicos destinados ao uso com este modelo.
- Não use solventes químicos nos modelos.
- Guarde sempre o seu produto na embalagem e em local fresco, ao abrigo do sol.



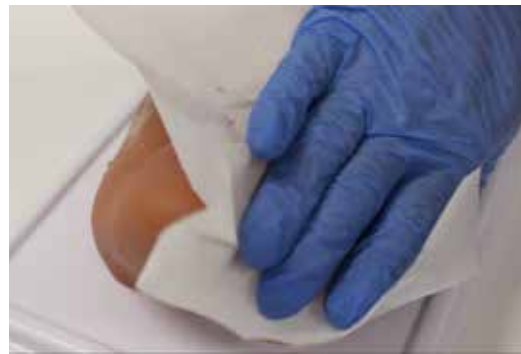
Expor seu Gphantom a temperaturas acima de 30°C, por longos períodos pode provocar deformações e perda de propriedades.

- Para o treinamento, retire o modelo da embalagem, mantendo o produto na base original.
- Após o treinamento, limpe o produto com papel toalha, retirando o excesso de gel para ultrassom e, em seguida, lave-o em água corrente, sem retirá-lo da base.
- Não guarde o Gphantom com excesso de gel, pois poderá provocar mau cheiro, reduzindo assim, a durabilidade do produto.
- Não use detergentes ou esponjas, pois estes danificam o produto!



Limpeza

- Limpe o modelo de treinamento apenas com água e uma solução de sabão leve, se necessário, lavar com água corrente. Não mergulhe o modelo nem use grandes quantidades de líquido para lavá-lo.
- Não tire o produto da base.



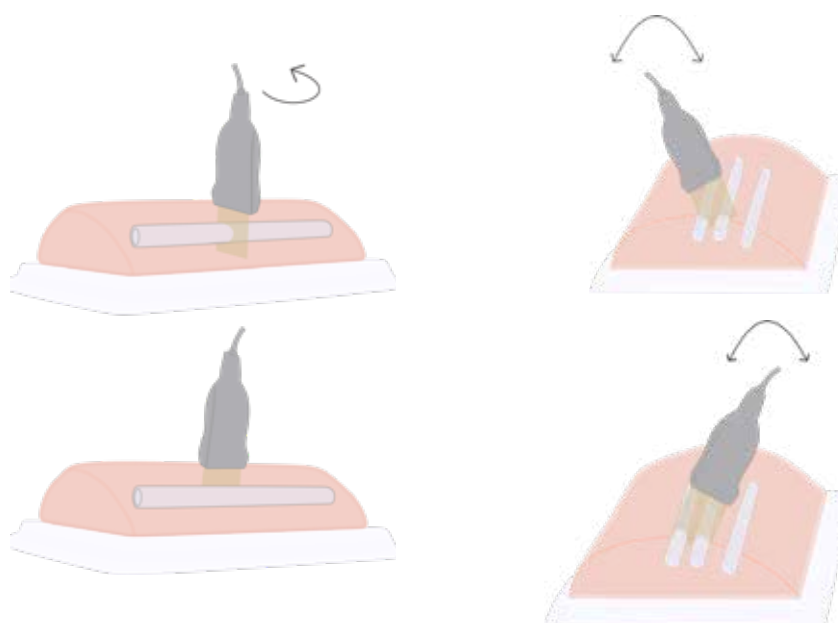
Armazenamento e Transporte

- Guarde sempre o produto em local fresco, ao abrigo do sol.
- Transporte o produto em sua embalagem.
- Garanta que não há nada dentro da embalagem que danifique seu produto.



Escaneamento com ultrassom

- Posicione o modelo corretamente para utilizar o ultrassom nele.
- Aplique uma pequena camada de gel de contato do produto ou no transdutor, em uma quantidade suficiente para deslizar o transdutor com facilidade pelo modelo. Adicione mais gel se necessário.
- Ajustar o sistema de controle do ultrassom de acordo com seu protocolo.
- Posicione a imagem de acordo com sua necessidade.
- A obtenção da imagem das estruturas se dá em diferentes planos, de acordo com o posicionamento e angulação do transdutor em relação ao tecido. A otimização de uma imagem Modo B depende de vários fatores, como por exemplo, ajustes no equipamento e o posicionamento do transdutor. Dessa forma, é importante compreender a relação entre o plano de imagem do ultrassom e a morfologia do tecido imageado. Para maiores informações, retorne ao nosso ebook online apresentado no início deste manual.
- O posicionamento correto do transdutor, que permite a obtenção de imagens precisas com brilho otimizado, se dá com o probe na posição perpendicular ao tecido. Quando o transdutor encontra-se inclinado, formando um ângulo menor que 90° com a superfície do tecido, o brilho da imagem se reduz e a representação da estrutura é distorcida.





Agulhamento

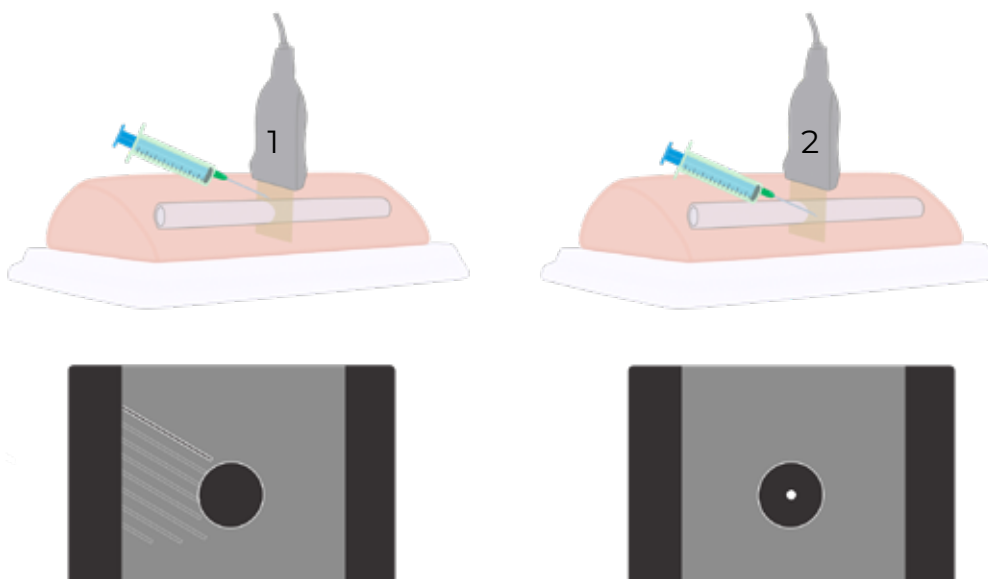
- Para melhores resultados de recuperação de marcas de agulha, recomendamos o uso de agulhas até 23G. No entanto, é possível utilizar o Gphantom para treinamento de Core-Biopsy, aproveitando do comprimento dos modelos de bloco de treinamento. Ainda que a utilização de agulhas de maior calibre reduza a vida útil dos Gphantoms, nossa tecnologia de recuperação das marcas de agulha continua atuando nos modelos, garantindo uma boa durabilidade.

1. EM PLANO

- Na abordagem dentro do plano, todo o comprimento da agulha é visualizado, em uma visão longitudinal. É possível obter uma visualização contínua da trajetória da agulha e de sua ponta.

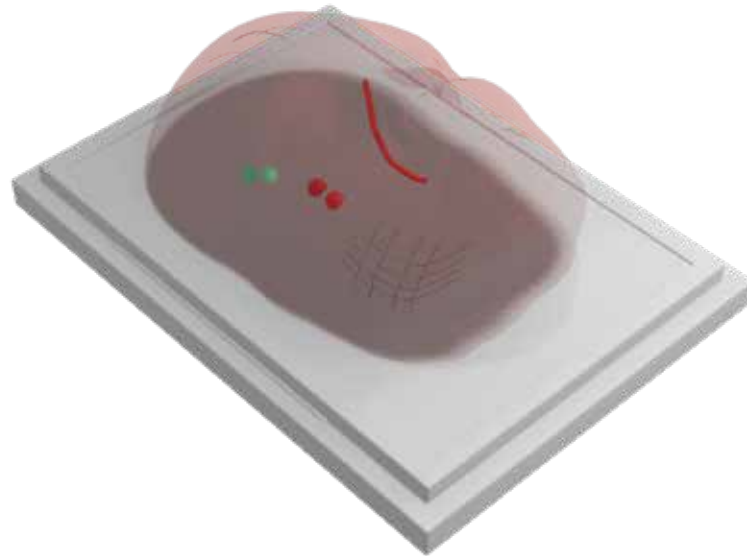
2. FORA DE PLANO

- Na abordagem fora do plano, a agulha é inserida em sentido ortogonal ao plano de imagem, obtendo uma imagem transversal da posição de sua ponta, que é visualizada como um ponto brilhante.



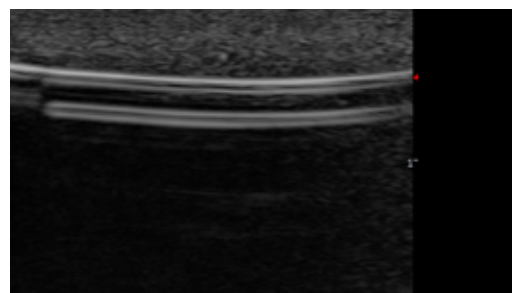
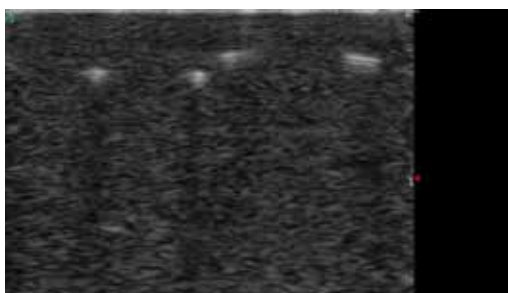
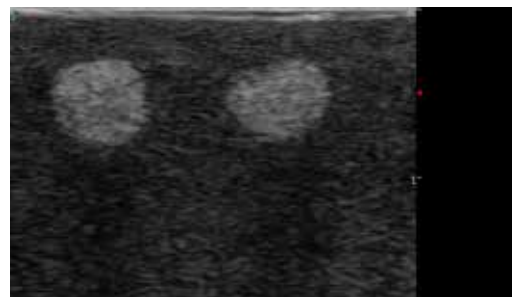
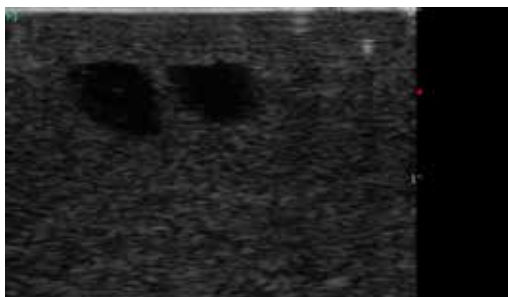


Estruturas internas



Código do produto PBD050510
Peso aprox. (sem embalagem) 2 kg
Comprimento 21 cm
Altura 14 cm
Largura 12 cm

Hiperecoica ●
Fios de nylon ●
Artéria ●
Anecoica ●



Imagens de ultrassom Modo B do modelo.



ENTRE EM CONTATO



www.gphantom.com.br



contato@gphantom.com.br



(16)99848-2468



Gphantom



@gphantomtm



Gphantom

Consulte a viabilidade do desenvolvimento personalizado de um produto Gphantom para sua necessidade.