



---

# Instructions D'utilisation NAV

Ce manuel contient des informations et des instructions sur la configuration de Gphantom NAV.

APPRENEZ. PRATIQUEZ. PERFECTIONNEZ.



Obligé d'écouter un Gphantom!

Nous sommes une entreprise spécialisée dans le développement de solutions pour la formation médicale. Si vous recherchez des modèles spécifiques pour votre formation, entrez en contact avec nous. Ceci va nous aider à fabriquer et à optimiser la durabilité de votre produit.

Votre **Gphantom NAV** est élégant au programme de fidélité Gphantom.

Consultez les conditions.

APPRENEZ. PRATIQUEZ. PERFECTIONNEZ.



### Recevoir votre Gphantom

Le Gphantom NAV est un bloc de formation qui comporte deux ensembles Nerf - Artère - Veine, disposés à deux profondeurs différentes qui permettent une formation à l'anesthésie régionale et aux procédures d'accès veineux central guidées par échographie.



### Recevoir votre Gphantom

L'emballage de votre Gphantom NAV contient:

- Modèle emballé dans du papier bulle;
- Sac de type sac à dos pour le transport;
- Carte code QR pour accéder aux manuels;



### Commencer votre formation

- Retirez le modèle de l'emballage en gardant le produit sur la base d'origine;
- Préparez votre échographe et votre équipement;
- Séparez les aiguilles et autres matériaux nécessaires;
- Accédez à notre ebook ([ebook.gphantom.com.br](http://ebook.gphantom.com.br)) pour tirer le meilleur parti de votre formation.



## Manipulation et Conservation

- Effectuez uniquement les procédures prises en charge par chaque produit, comme décrit dans ce guide.
- Utilisez uniquement des aiguilles pour accéder aux liquides.
- N'utilisez pas et ne rangez pas d'autres objets pointus, tels que des ciseaux, des scalpels ou des cutters, à côté de votre Gphantom.
- N'insérez aucun objet ou outil dans le modèle, à l'exception des équipements médicaux, des accessoires ou des fournitures destinés à être utilisés avec ce modèle.
- N'utilisez pas de solvants chimiques sur les modèles.
- Conservez toujours votre produit dans son emballage et dans un endroit frais, à l'abri du soleil.



- Exposer votre Gphantom à des températures supérieures à 30°C pendant de longues périodes peut provoquer une déformation et une perte de propriétés.
- Pour la formation, retirez le modèle de l'emballage en gardant le produit sur la base d'origine.
- Après l'entraînement, nettoyez le produit avec une serviette en papier en éliminant l'excès de gel à ultrasons, puis lavez-le à l'eau courante, sans le retirer de la base.
- Ne stockez pas Gphantom avec un excès de gel, car cela pourrait provoquer une mauvaise odeur, réduisant ainsi la durabilité du produit.
- N'utilisez pas de détergents ou d'éponges, car cela endommagerait le produit!



## Nettoyage

- Nettoyez le modèle d'entraînement uniquement avec de l'eau et une solution savonneuse légère, si nécessaire, lavez-le sous l'eau courante. Ne submergez pas le modèle et n'utilisez pas de grandes quantités de liquide pour le laver.
- Ne retirez pas le produit de la base.



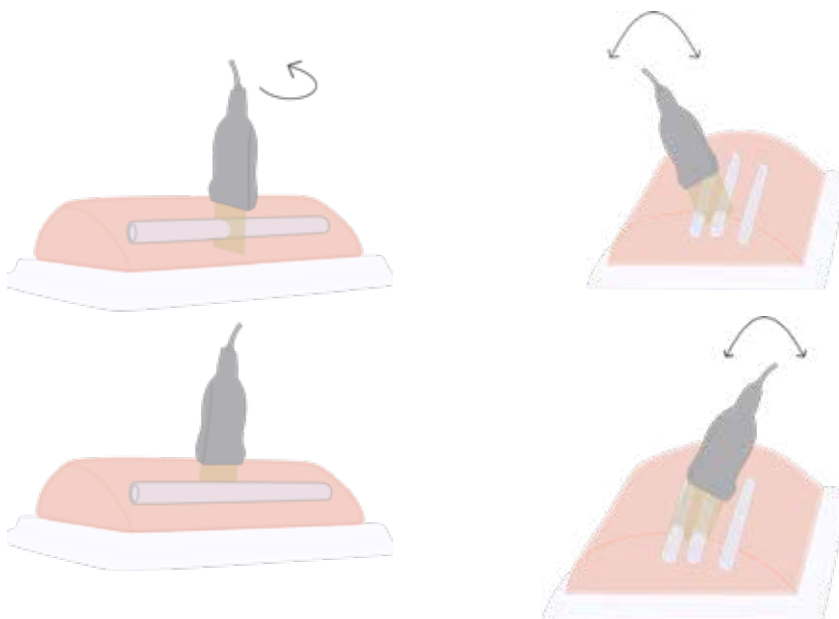
## Stockage et transport

- Conservez toujours le produit dans un endroit frais, à l'abri du soleil.
- Transporter le produit dans son emballage.
- Assurez-vous qu'il n'y a rien à l'intérieur de l'emballage qui pourrait endommager votre produit.



### Échographie

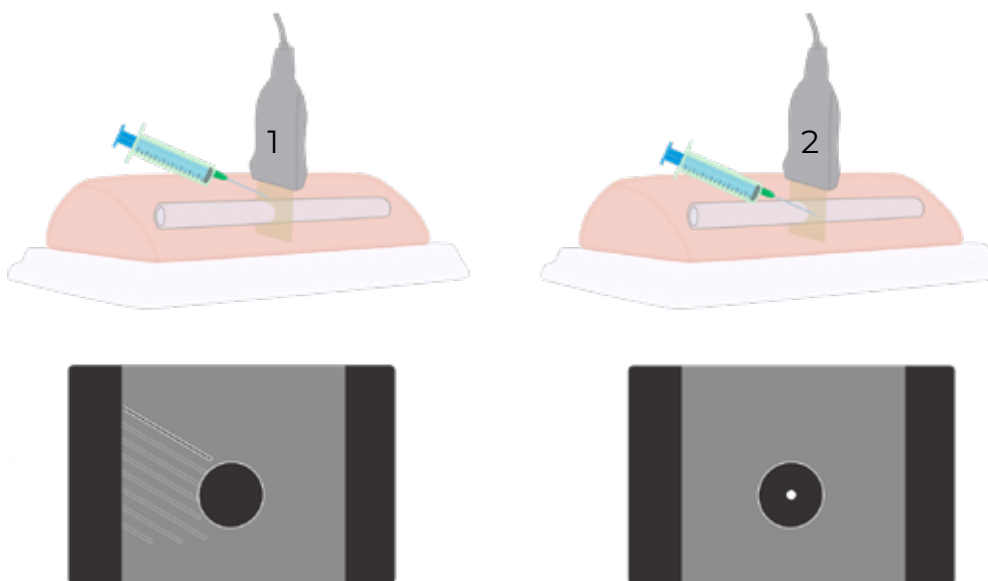
- Positionnez correctement le modèle pour utiliser les ultrasons.
- Appliquez une petite couche de gel de contact sur le produit ou le transducteur, en quantité suffisante pour faire glisser facilement le transducteur sur le modèle. Ajoutez plus de gel si nécessaire.
- Ajustez le système de contrôle par ultrasons selon votre protocole.
- Positionnez l'image selon vos besoins.
- Les structures sont imagées dans différents plans, en fonction du positionnement et de l'angle du transducteur par rapport au tissu. L'optimisation d'une image en mode B dépend de plusieurs facteurs, tels que les réglages de l'équipement et le positionnement du transducteur. Il est donc important de comprendre la relation entre le plan de l'image échographique et la morphologie du tissu imagé. Pour plus d'informations, revenez à notre ebook en ligne présenté au début de ce manuel.
- Le positionnement correct du transducteur, qui permet d'obtenir des images précises avec une luminosité optimisée, s'effectue avec la sonde dans une position perpendiculaire au tissu. Lorsque le transducteur est incliné, formant un angle inférieur à  $90^\circ$  avec la surface du tissu, la luminosité de l'image diminue et la représentation de la structure est déformée.





## Aiguillage

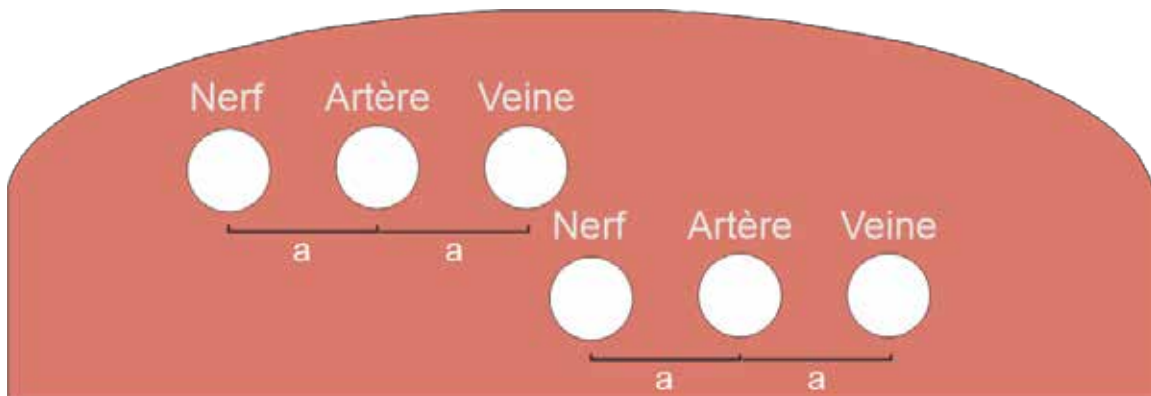
- Pour de meilleurs résultats de récupération des marques d'aiguille, nous vous recommandons d'utiliser des aiguilles jusqu'à 23G. Cependant, il est possible d'utiliser Gphantom pour la formation Core-Biopsy, en profitant de la longueur des modèles de blocs de formation. Même si l'utilisation d'aiguilles de plus gros calibre réduit la durée de vie utile des Gphantoms, notre technologie de récupération des marques d'aiguille continue de fonctionner sur les modèles, garantissant une bonne durabilité.
1. EN AVION
    - Dans l'approche dans le plan, toute la longueur de l'aiguille est visualisée, dans une vue longitudinale. Il est possible d'obtenir une visualisation continue de la trajectoire de l'aiguille et de sa pointe.
  2. HORS PLAN
    - Dans l'approche hors plan, l'aiguille est insérée orthogonalement au plan d'imagerie, obtenant une image transversale de la position de sa pointe, qui est visualisée comme un point brillant.







## Caractéristiques



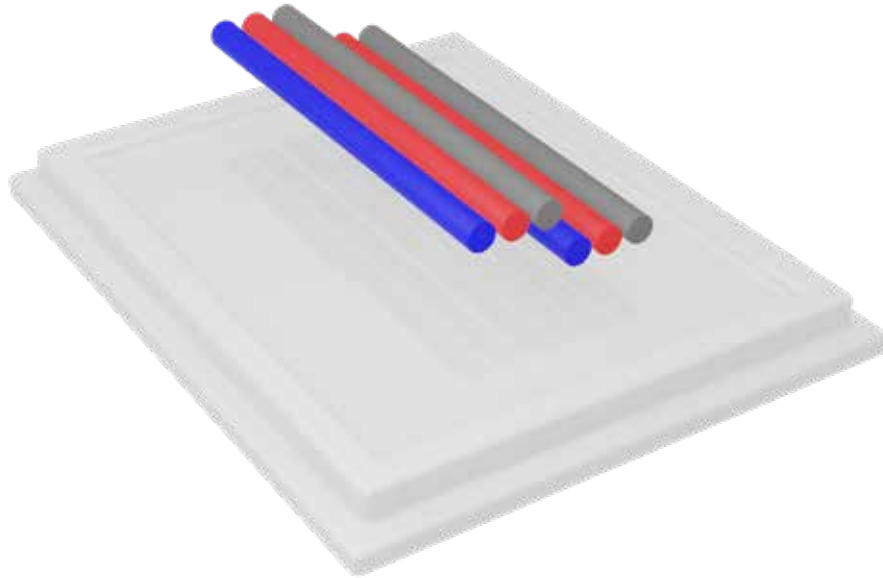
Article	Taille (mm)
a	9-11

Structure	Diamètre (mm)
Artère	7-9
Veine	6-9
Nerf	5-7
Positionnement	Distance (mm)
	9-34

\*Les distances peuvent changer.

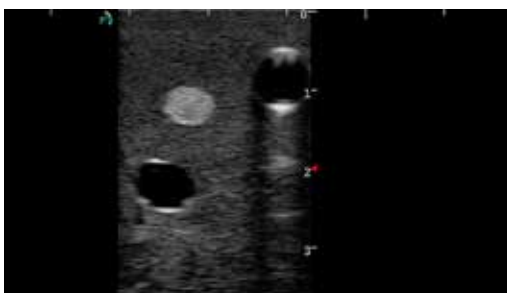
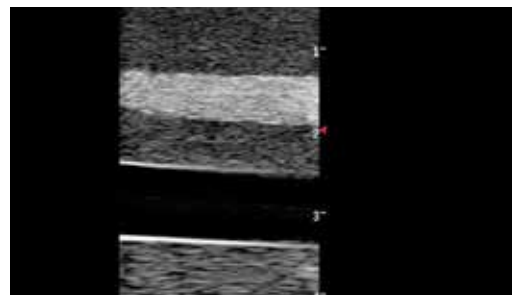
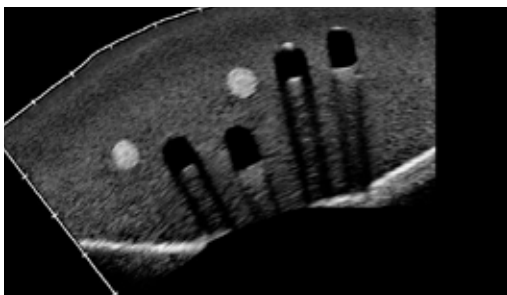


## Structures internes



Code produit	PBD050503
Poids env. (sans emballage)	700 g
Longueur	17 cm
Hauteur	4 cm
Largeur	13 cm

Veine ●  
Artère ●  
Nerf ●



Images échographiques en mode B du modèle.



# ENTRER EN CONTACT



[www.gphantom.com.br](http://www.gphantom.com.br)



[contato@gphantom.com.br](mailto:contato@gphantom.com.br)



(16)99848-2468



Gphantom



@gphantomtm



Gphantom

Consultez la faisabilité du développement sur mesure  
d'un produit Gphantom pour vos besoins.