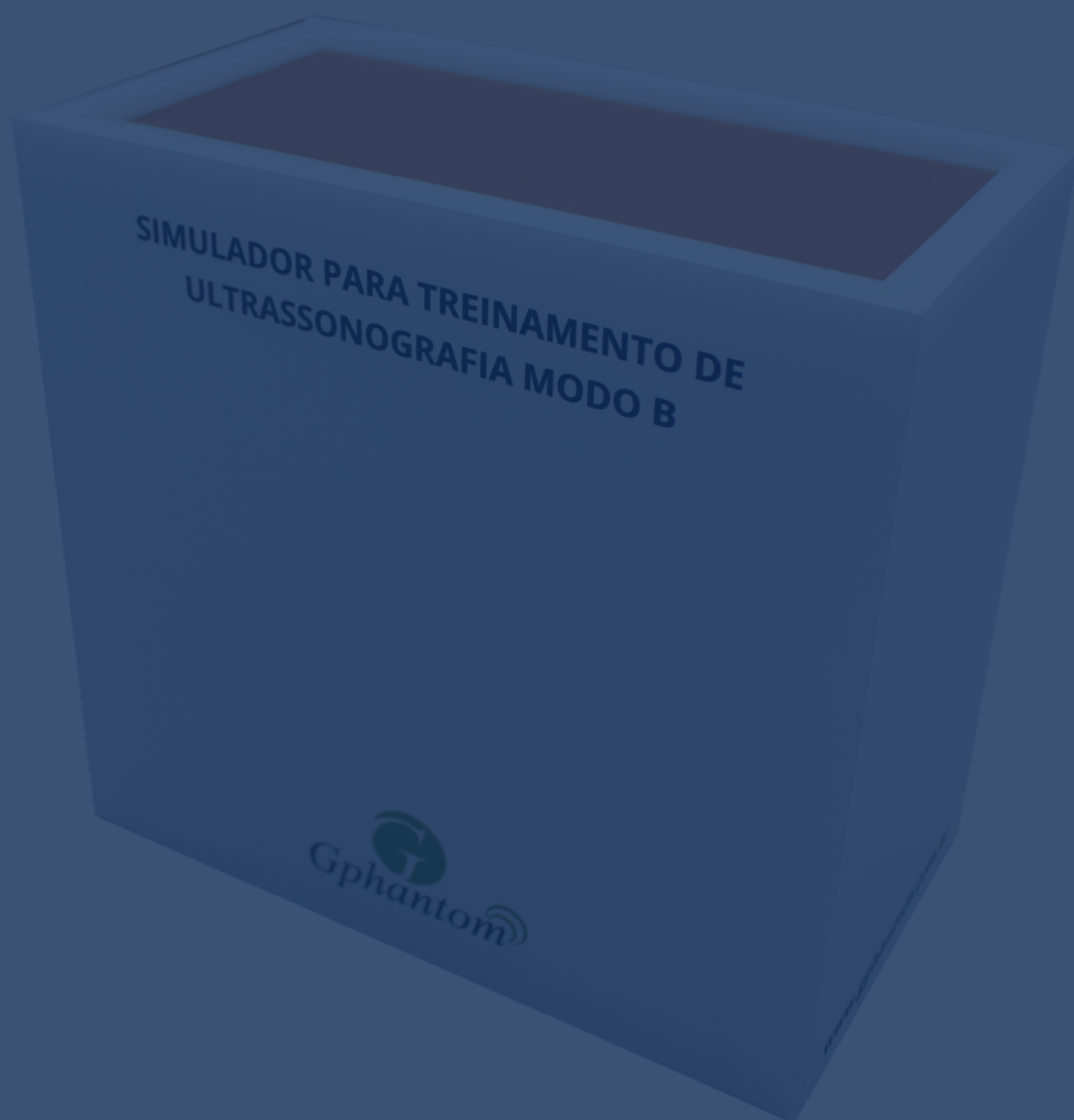




Manual Gphantom Modo B

Este manual contém informações e instruções sobre o modelo Gphantom Modo B.



APRENDA. PRATIQUE. APRIMORE.



Obrigado por escolher a **Gphantom!**

Somos uma empresa especializada no desenvolvimento de soluções para treinamento médico. Aqui vamos ajudá-lo a manusear e otimizar a durabilidade do seu produto. Caso busque modelos específicos para o seu treinamento, entre em contato conosco.

O seu **Gphantom Modo B** é elegível ao Programa de Fidelidade Gphantom.

Consulte condições.

APRENDA. PRATIQUE. APRIMORE.



Recebendo seu Gphantom

O Gphantom Modo B - Treinamento em Ultrassonografia auxilia no treinamento dos recursos disponíveis na modalidade modo B dos equipamentos de ultrassonografia, utilizando diferentes tipos de transdutores e frequências. O modelo conta com alvos para que você possa praticar medições, reconhecer diferentes ecogenicidades e, assim, se familiarizar com todas as funções do equipamento de ultrassonografia de sua preferência.



Recebendo seu Gphantom

A embalagem do seu Gphantom Modo B contém:

- Modelo embalado em plástico bolha;
- Cartão QR code para acesso aos manuais.

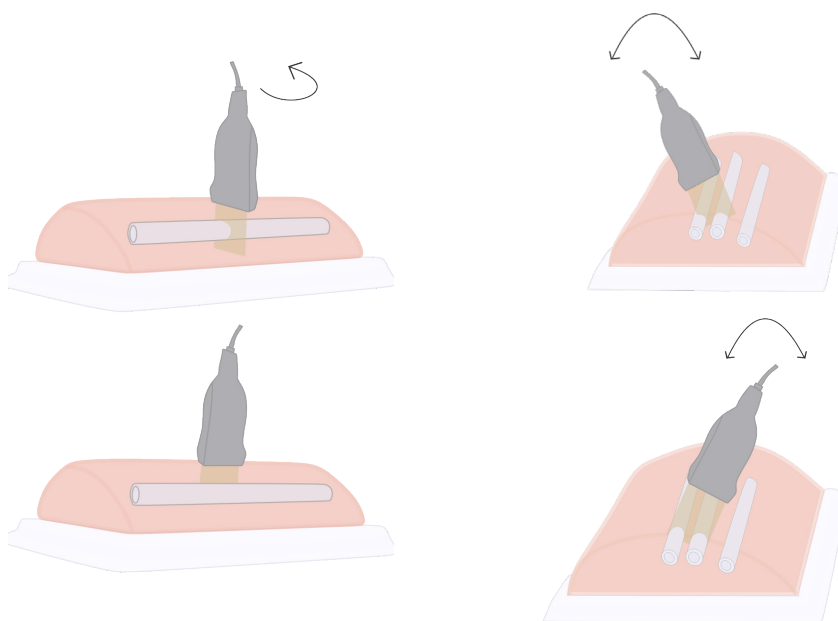
Iniciando seu treinamento

- Retire o modelo da embalagem, mantendo o produto na base original;
- Prepare seu sistema de ultrassom e equipamentos;
- Separe as agulhas e outros materiais necessários;
- Acesse nosso ebook (ebook.gphantom.com.br) para melhor aproveitamento do seu treinamento.



Escaneamento com ultrassom

- Posicione o modelo corretamente para utilizar o ultrassom nele.
- Aplique uma pequena camada de gel de contato do produto ou no transdutor, em uma quantidade suficiente para deslizar o transdutor com facilidade pelo modelo. Adicione mais gel se necessário.
- Ajustar o sistema de controle do ultrassom de acordo com seu protocolo. Ajustar a imagem de acordo com sua necessidade.
- A obtenção da imagem das estruturas se dá em diferentes planos, de acordo com o posicionamento e angulação do transdutor em relação ao tecido. A otimização de uma imagem Modo B depende de vários fatores, como por exemplo, ajustes no equipamento e o posicionamento do transdutor. Dessa forma, é importante compreender a relação entre o plano de imagem do ultrassom e a morfologia do tecido imageado. Para maiores informações, retorne ao nosso ebook online apresentado no início deste manual.
- O posicionamento correto do transdutor, que permite a obtenção de imagens precisas com brilho otimizado, se dá com o probe na posição perpendicular ao tecido. Quando o transdutor encontra-se inclinado, formando um ângulo menor que 90° com a superfície do tecido, o brilho da imagem se reduz e a representação da estrutura é distorcida.





Agulhamento

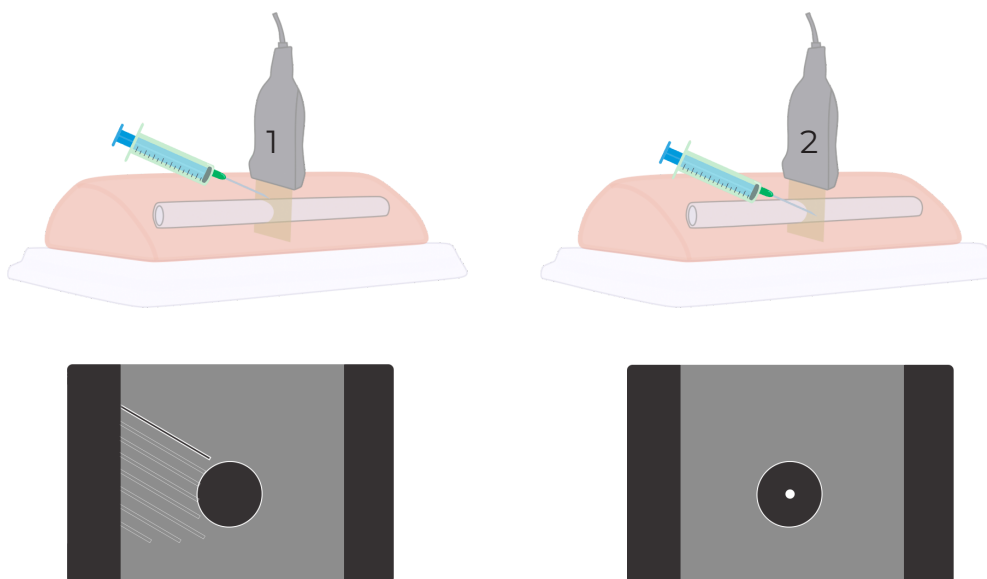
- Para melhores resultados de recuperação de marcas de agulha, recomendamos o uso de agulhas até 23G. No entanto, alguns dos nossos clientes utilizam para treinamento de Core-Biopsy, aproveitando do comprimento dos modelos de bloco de treinamento. Ainda que a utilização de agulhas de maior calibre reduza a vida útil dos Gphantoms, nossa tecnologia de recuperação das marcas de agulha continua atuando nos modelos, garantindo uma boa durabilidade.

1. EM PLANO

- Na abordagem dentro do plano, todo o comprimento da agulha é visualizado, em uma visão longitudinal. É possível obter uma visualização contínua da trajetória da agulha e de sua ponta.

2. FORA DE PLANO

- Na abordagem fora do plano, a agulha é inserida em sentido ortogonal ao plano de imagem, obtendo uma imagem transversal da posição de sua ponta, que é visualizada como um ponto brilhante.





Manuseio e Conservação

- Realize apenas os procedimentos suportados por cada produto conforme descrito neste guia.
- Utilize apenas agulhas para acessar fluidos.
- Não utilize ou armazene outros objetos cortantes, como tesouras, bisturis ou estiletes, junto ao seu Gphantom.
- Não insira nenhum objeto ou ferramenta no modelo, exceto os equipamentos, acessórios ou suprimentos médicos destinados ao uso com este modelo.
- Não use solventes químicos nos modelos.
- Guarde sempre o seu produto na embalagem e em local fresco, ao abrigo do sol.



- Expor seu Gphantom a temperaturas acima de 30°C, por longos períodos pode provocar alterações de propriedades do produto. Após o treinamento, limpe o produto com papel toalha, retirando o excesso de gel para ultrassom e, em seguida, lave-o em água corrente, sem retirá-lo da base;
- Não guarde o Gphantom com excesso de gel, pois pode ocorrer a proliferação de microrganismos que podem gerar a danificação do produto;
- Não use detergentes ou esponjas, pois estes danificam o produto!



Limpeza

- Limpe o modelo de treinamento apenas com água e uma solução de sabão leve, se necessário, lavar com água corrente. Não mergulhe o modelo nem use grandes quantidades de líquido para lavá-lo.;
- Não tire o produto da base original.



Armazenamento e Transporte

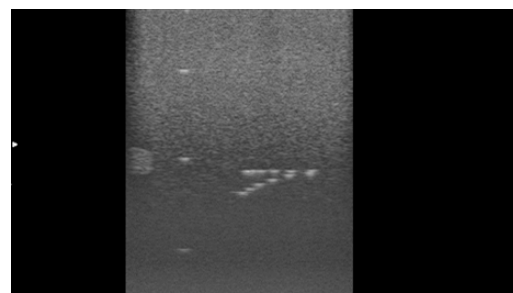
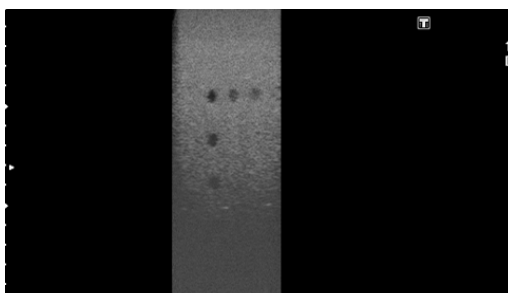
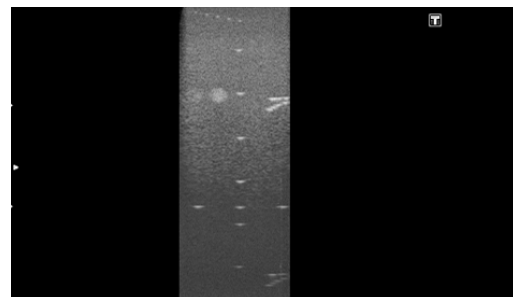
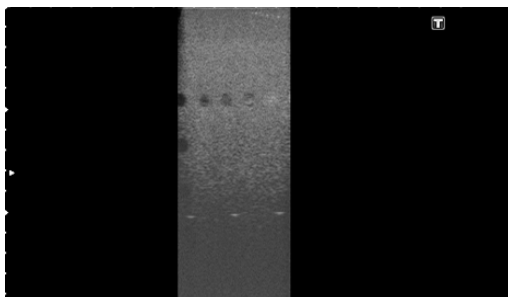
- Guarde sempre o produto em local fresco, ao abrigo do sol;
- Transporte o produto em sua embalagem;
- Garanta que não há nada dentro da embalagem que danifique seu produto.



Estruturas internas



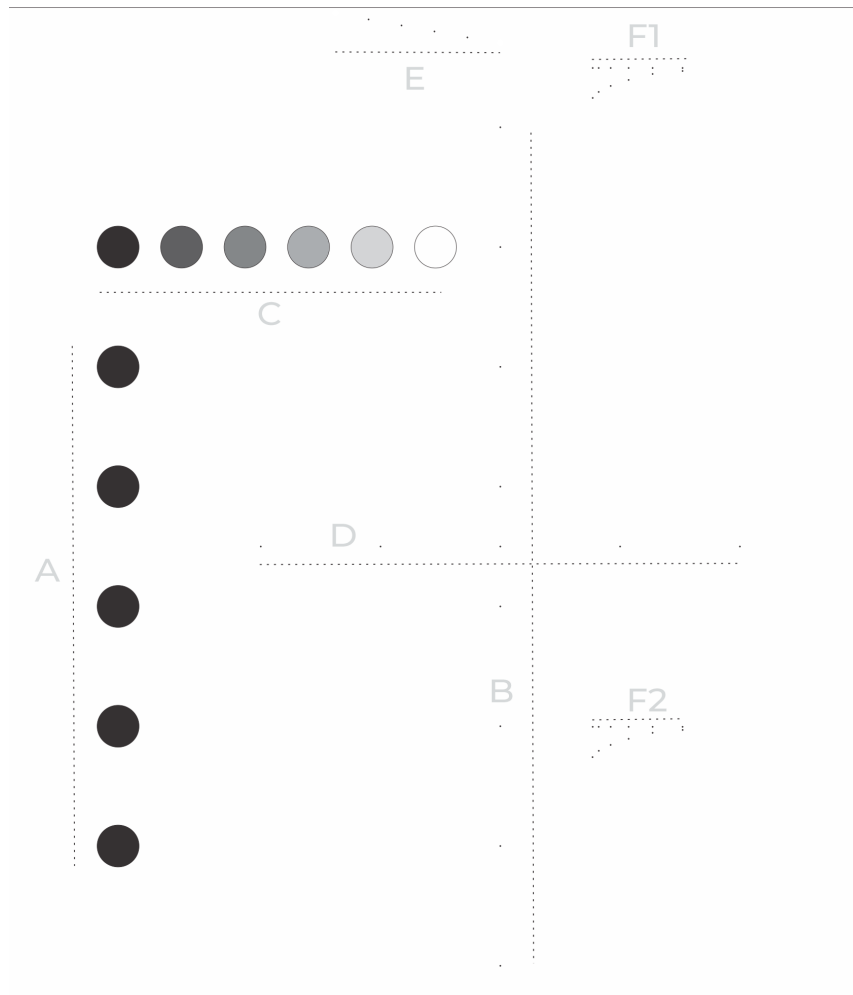
Código do produto	B01
Peso aprox. (sem embalagem)	3,2 kg
Comprimento	190 mm
Altura	160 mm
Largura	120 mm



Imagens de ultrassom Modo B do modelo.



Gabarito do Gphantom Modo B - Treinamento em Ultrassonografia.





ENTRE EM CONTATO



http://

www.gphantom.com.br



contato@gphantom.com.br



(16)99848-2468



Gphantom



@gphantomtm



Gphantom

Consulte a viabilidade do desenvolvimento personalizado de um produto Gphantom para sua necessidade.

Os Gphantoms possuem 3 meses de garantia contra defeitos de fabricação a partir da emissão da nota fiscal.